

# LINE LIGHT 2

## Solution d'éclairage universelle avec 2 unités d'éclairage LED

LINE LIGHT 2 est une solution d'éclairage flexible pour une application universelle conçue pour être utilisée partout où une lumière forte, efficace et concentrée dans une zone de travail spécifique est nécessaire.

Avec 2 unités d'éclairage complète, LINE LIGHT 1 est la solution d'éclairage parfaite audessus d'un poste de travail, partout dans l'atelier, dans un véhicule de dépannage, en production, etc. Par rapport à la version précédente, **LINE LIGHT 2 est plus puissante, passant de 1000 à 2000 lumens.**

Comparé aux tubes fluorescents traditionnels de 36 W, LINE LIGHT 1 fournit un éclairage extrêmement brillant avec une faible consommation d'énergie. Elle est dotée d'un prisme intégré qui concentre la lumière dans un angle de faisceau de 75°. Cela signifie que la lampe peut être tournée pour fournir l'angle d'éclairage optimal et illuminer toute la zone de travail sans aveugler l'utilisateur.

Il est fabriqué à partir d'un profilé acrylique extrudé fermé (PMMA) avec un prisme intégré contenant un circuit imprimé à LED et des embouts en aluminium anodisé noir. Il est extrêmement robuste, résistant aux chocs et étanche (IP67). Parfait pour être utilisées dans l'environnement hostile des ateliers.

LINE LIGHT 2 se compose de deux unités d'éclairage de 1834 mm, d'une alimentation de 80 W, câble et accessoires de support nécessaires. Grâce à son système à basse tension (24V DC), LINE LIGHT 2 ne nécessite pas d'installateur, vous pouvez le faire vous-même.

Disponible en option, le VARIATEUR LINE LIGHT vous permet de régler l'intensité lumineuse facilement.

- "Incassable", extrêmement robuste et résistant aux chocs
- Étanche pour résister à l'environnement exigeant des ateliers
- Basse tension 24V
- Durée de vie technique des LED 100.000 heures
- Fabriqué au Danemark

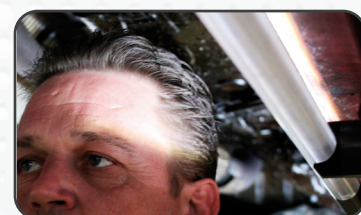
### CARACTERISTIQUES TECHNIQUES

2 x 156 LED SMD  
 189 lm/W  
 2 x 2000 Lumens  
 2 x 2800 Lux@0,5m  
 Angle faisceau 75°  
 Tension d'alimentation 24V DC  
 Consommation 38 W  
 IK07  
 IP67  
 Dimensions 2 x Ø25 x 1234mm  
 Poids 2,1 kg

EU DESIGN  
PATENT  
 1882523



PUISSANCE  
x 2



LINE LIGHT 2

Réf. 03.5202